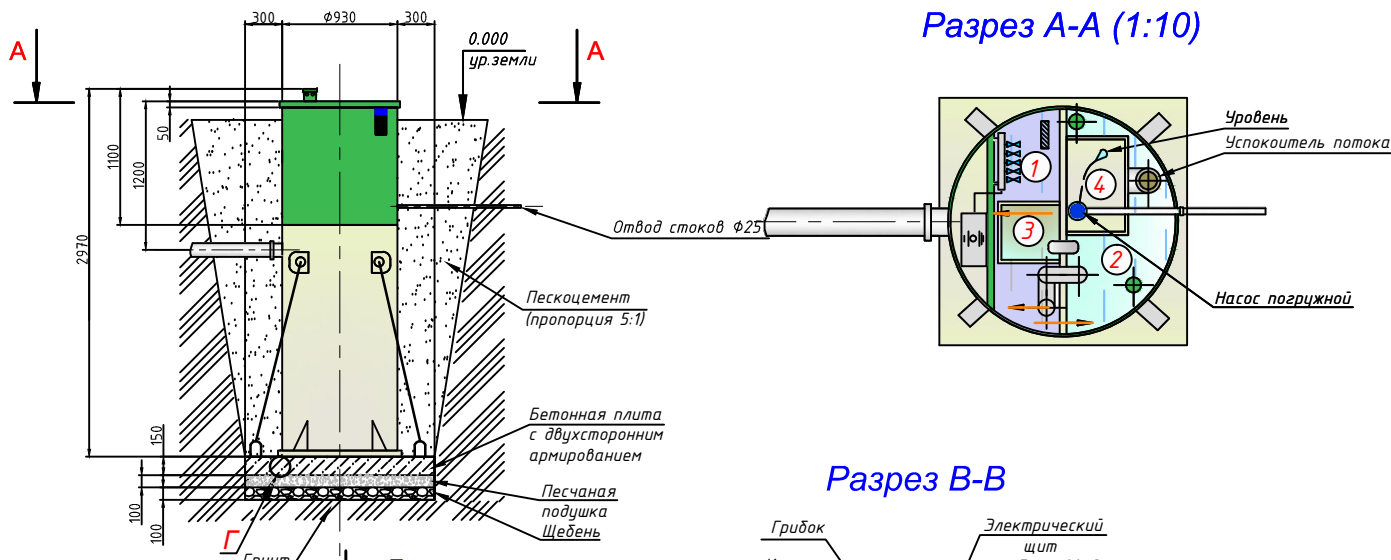
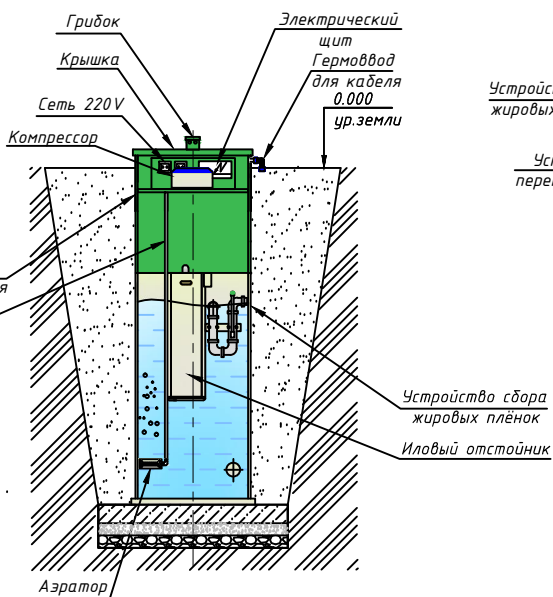


Разрез А-А (1:10)

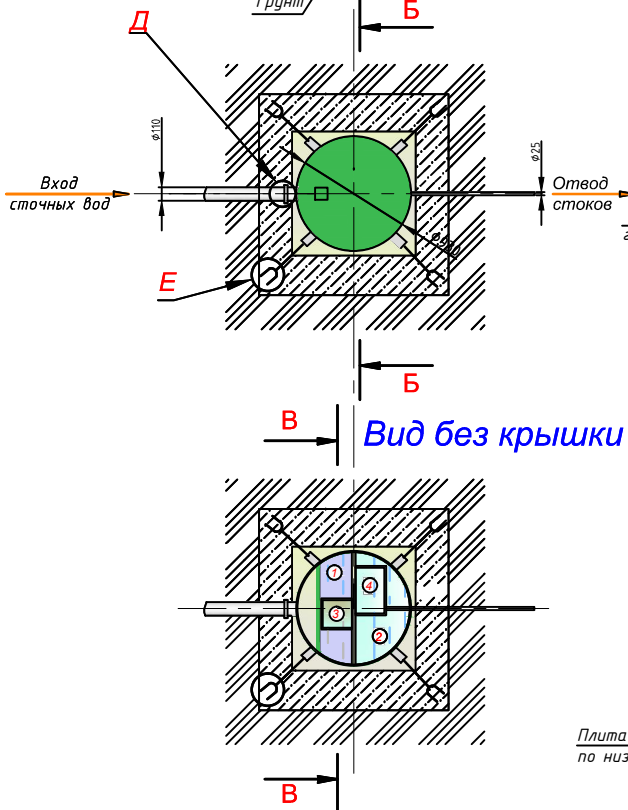
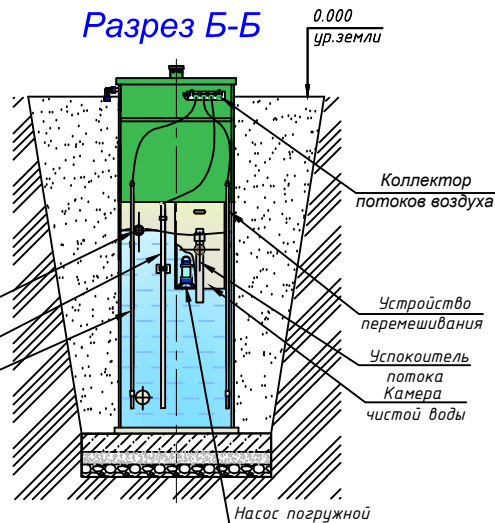


- ① - Приёмная камера (азротенк)
- ② - Камера денитрификации
- ③ - Иловый отстойник
- ④ - Камера чистой воды
- - Направление потока воды

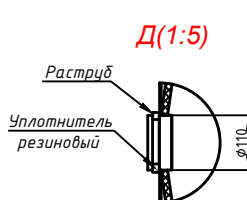
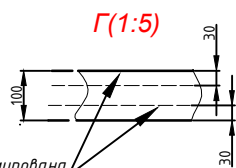
Разрез В-В



Разрез Б-Б



Плита армирована по низу и верху



Порядок проведения монтажных работ:

1. Подготовка котлована L=1,6 м., Н=3,0 м.
2. Засыпка на дно котлована щебня средней фракции толщиной 150 мм.
3. Сверху на щебень укладывается и уплотняется песчаная подушка толщиной не менее 50 мм.
4. На песчаную подушку заливается монолитная армированная плита Н=300 мм. (арматура класса А-III Ø12-14 мм., бетон М300)
5. Установка изделия на подготовленную плиту
6. Крепление канатом из синтетического волокна Ø20-30 мм.
7. Обратная засыпка пазух котлована песком с периодическим поливом водой и его уплотнением, а также с одновременной заливкой водой внутрь изделия.

				ГРИНЛОС Аэро Лайт бПр Лонг			
Изм.	Лист	№ групп.	Парт.	Длина	Ширина	Высота	Масштаб
Монтажная схема (принудительная)				128 кв.	1:20		
Общий вид				Лист 1	Листов 1		
				Копировать			
				Формат А1			